



Sistema de Ultrassom para  
Diagnóstico  
InnoSight

Este Guia Rápido tem como objetivo ajudar na montagem e instalação do equipamento InnoSight, assim como auxiliar em pequenas dúvidas quanto ao manuseio do carro suporte do mesmo.

Time Aplicação Ultrassom

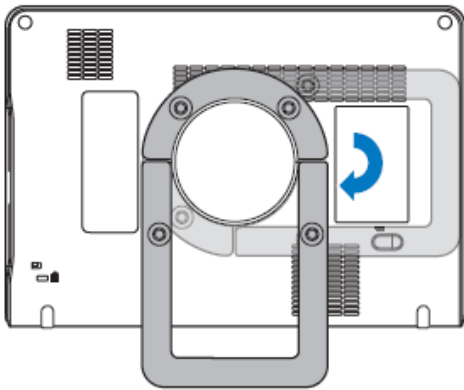
# Dicas de Instalação

## 1. Alça Giratória

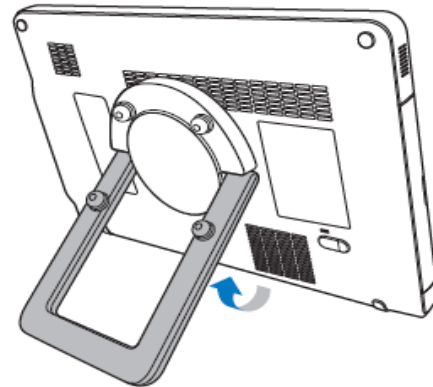
A alça giratória do Sistema Innosight pode ser utilizada para apoio, transporte manual ou encaixe no carro suporte.

### a. Para uso como apoio/ suporte:

1. Gire a base 90 graus em sentido horário

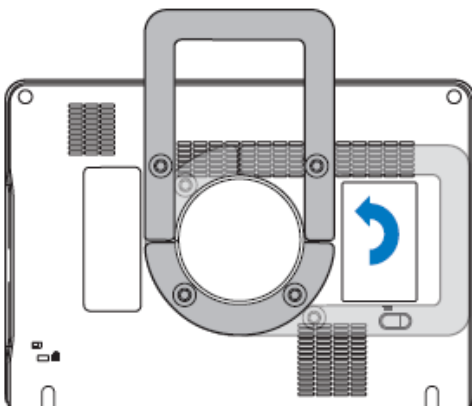


2. Puxe a base giratória para fora até onde o ângulo de visualização ficar melhor para você.

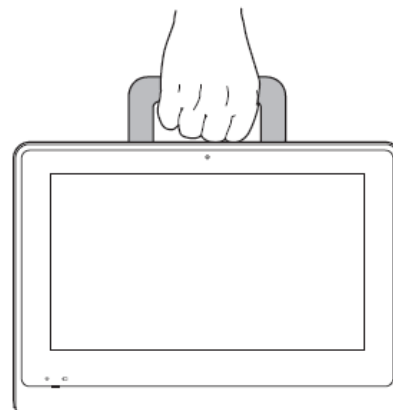


### b. Para transportar o sistema

1. Gire a base 90 graus em sentido anti-horário.

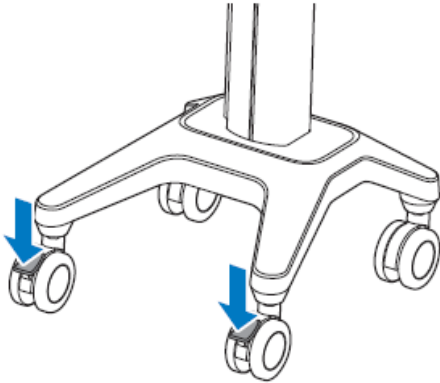


2. Use a base giratória como alça para carregar o sistema.

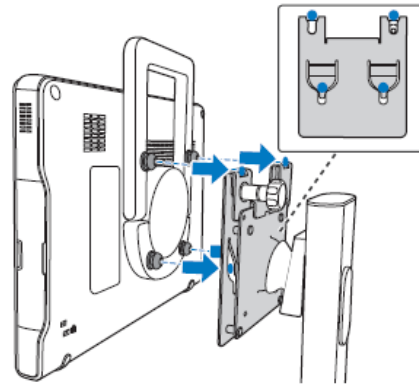


### c. Para encaixar o sistema no carro suporte

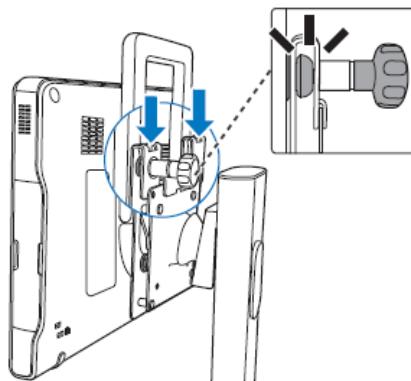
1. Trave as rodas giratórias do carro suporte, pressionando a alavanca para baixo com o pé.



2. Com a laça traseira voltada para cima, segure firmemente o sistema e o posicione precisamente em frente à placa de montagem sobre o carrinho, no lugar onde os **quatro parafusos** da parte de trás do sistema coincidem com os orifícios da placa.



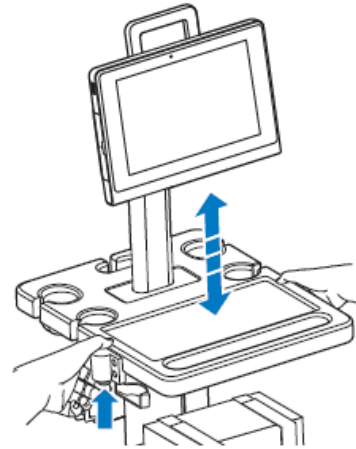
3. Acople o sistema completamente sobre a placa até que você ouça o som de encaixe, indicando o travamento do dispositivo.



## 2. Ajuste de altura do carro suporte do sistema

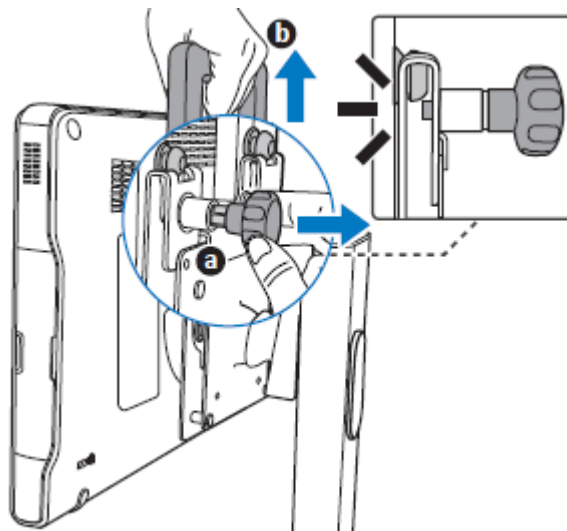
Ajuste a altura do carrinho do sistema conforme a necessidade dos operadores e das posições.

1. Abra a tampa protetora na lateral do carro suporte.
2. Mantenha pressionado o botão de ajuste de altura para deslizar a coluna para cima ou para baixo até encontrar a altura desejada.



## 3. Desmontar o sistema do carrinho

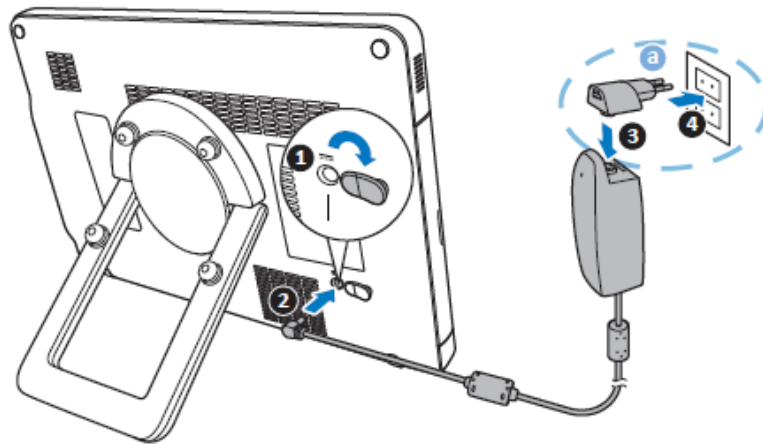
Puxe o botão serrilhado para destravar o sistema a e, ao mesmo tempo, levante o sistema da placa de montagem b .



## 4. Bateria

O sistema sai da embalagem parcialmente carregado. Antes de usá-lo pela primeira vez, carregue totalmente a bateria por 5 horas.

1. Levante a tampa emborrachada de proteção.
2. Insira o conector do adaptador de potência no soquete de entrada do sistema.
3. Insira o plugue CA correspondente inteiro no adaptador de potência.
4. Conecte o plugue CA do adaptador de potência em uma tomada elétrica para começar a carregar. O indicador de bateria acende em cor laranja sólido no canto inferior esquerdo da tela.
5. Depois que a bateria estiver totalmente carregada (em torno de 3 horas), seu indicador ficará verde.



### DICAS

- Use somente o adaptador de potência e plugues CA fornecidos.
- Os tipos de plugue CA e tomadas elétricas variam conforme o país/região.
- Não tente reparar nem trocar a bateria ou o adaptador. Qualquer tentativa de desmontar o sistema e os acessórios fornecidos pode causar danos ao equipamento e ferimentos corporais.
- Mantenha o equipamento em local arejado enquanto carrega. Não cubra o adaptador de potência com papel ou objetos que diminuam o resfriamento.
- Não interrompa a conexão durante o carregamento, pois isso causa danos